



THE ENGINEERS  
ARCHITECTURAL REVOLUTON  
المهندسون  
ثورة الهندسة الحديثة



DesertBox is a modern, beautiful living space constructed from shipping containers. Designed with intent, embracing the modern, durable structure of the container.

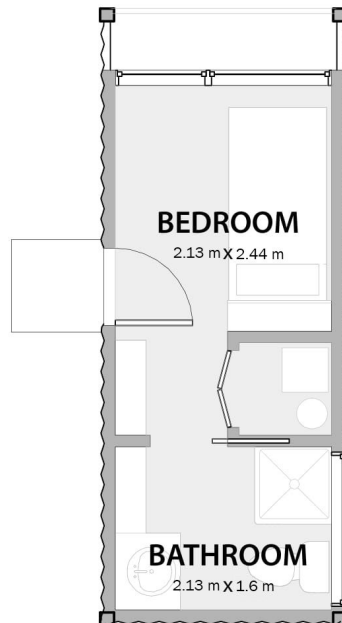
Garden/ Carriage Homes  
Laneway Homes  
Garage/ Car part Suites  
Cottages  
Tiny Houses  
Stackable as an apartment or multifamily complex

The application are endless but a focus on design and environment stewardship high standard of livability is achieved.

صندوق الصحراء هي وحدات سكنية ذات طابع عصري يتم تشييدها والاستفادة من حاويات النقل البحري المصنوعة من الفولاذ ذو الصلابة والقدرة العالية في التحمل وبذلك تكون بديل اقتصادي حديث للوحدات التقليدية حيث يمكن إستخدامها على الأشكال التالية :

وحدات سكنية متنقلة  
أبنية صغيرة  
عمائر سكنية مكونة من وحدات متعددة  
شاليهات سياحية  
وحدات تخزين أو مواقف سيارات

خيارات إستخدام الوحدة لا يمكن حصرها ولكن بالتركيز على التصميم وحماية البيئة معا , يمكن الوصول إلى ارقى مستوى من التصميم البيئية التي تسهل المعيشة

FLOOR PLAN: 13.3 m<sup>2</sup>

## مطار - MERCURY

غرفة نوم  
متر مربع 13  
حاوية سكن واحدة  
واجهة زجاجية  
المقاسات الخارجية 6.1م x 2.44م  
عزل حراري من الصوف الصخري  
وحدة تبريد وتدفئة  
ارضيات باركيه ضد الماء

Bedroom Cabin  
13 meters squers  
1 Container  
Floor-to-Ceiling Glass  
Acrylic Shower  
Built-in Shelves  
Exterior Dimensions 6.1 m x 2.44m  
Can be Installed at Grade (on the Ground)  
or on a Garage or Car Port  
Rock wool Insulation  
Air conditioner / Heater  
Modern, Vinyl Plank Flooring



THE ENGINEERS  
ARCHITECTURAL REVOLUTON

المهندسون  
ثورة الهندسة الحديثة



MARS | مارس



## MARS - مارس

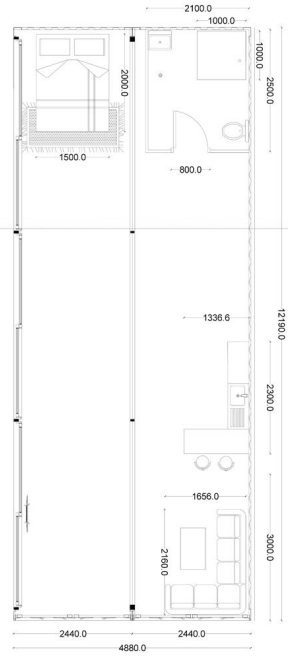
Studio Suite  
32.7 meters squared  
2 Containers  
Floor-to-Ceiling Glass  
Tub Shower  
In-Suite Laundry  
Exterior Dimensions 4.87 m x 7.31 m  
Can be Installed at Grade (on the Ground)  
or on a Garage or Car Port  
Rockwool Insulation  
Air Conditioner / Heater  
Modern Cabinets and Counter Tops  
Modern, Vinyl Plank Flooring

جناح غرفة واحدة  
107 متر مربع  
حاويتين سكن  
واحدة زجاجية  
غرفة غسل  
الأبعاد الخارجية 4.87 x 7.31 م  
يمكن وضع الوحدة على الأرض مباشرة  
مزل دراري من الصوف الصخري  
وحدة تبريد وتدفئة  
أرضيات باركية ضد الماء



SUITE FLOOR PLAN: 32.5 m<sup>2</sup>





## Earth 53 | الأرض 53



## Earth 53 | الأرض 53

غرفة أو غرفتين نوم  
 متر مربع 60  
 حاويتين سكن 40 قدم  
 واجهة زجاجية كاملة  
 مروش خاص  
 مطبخ بجذيرة متصلة  
 المقاسات الخارجية 6.1م x 2.44م  
 عزل حراري من الصوف الصخري  
 وحدة تبريد وتدفئة  
 أرضياتو باركيه وهيكل خارجي ضد الماء

One or two bedroom suites  
 60 meters square  
 2 Containers  
 Floor-to-Ceiling Glass  
 Standup Shower  
 Built-in Wardrobes  
 Kitchen Island  
 In-Suite Laundry  
 Exterior Dimensions 5 mx 12 m  
 Rockwool Insulation  
 Air Conditioner / Heater  
 Modern Cabinets and Counter Tops  
 WPC Cladding and Flooring



THE ENGINEERS  
 ARCHITECTURAL REVOLUTION  
 المهندسون  
 ثورة الهندسة الحديثة

## Standard Specifications

Exterior	<ul style="list-style-type: none"> <li>■ Shipping Container - Corten steel corrugated with marine grade enamel finish – Various colours available</li> <li>■ T&amp;G microbevel with UV coating</li> <li>■ Steel Window Panel - Corten steel flat panel natural rust protection</li> </ul>
Windows	<ul style="list-style-type: none"> <li>■ Double pane insulated low-e black aluminum clad vinyl</li> </ul>
Insulation	<ul style="list-style-type: none"> <li>■ R20 walls Rockwool insulation</li> <li>■ R40 roof closed cell spray foam and expanded polystyrene insulation above roof decking creating slope to exterior trough</li> <li>■ R30 floor Rockwool insulation</li> </ul>
Roofing	<ul style="list-style-type: none"> <li>■ EPDM one piece mechanically fastened sheet site installed</li> </ul>
Mechanical	<ul style="list-style-type: none"> <li>■ One energy recovery ventilator for bath fan and air exchange</li> <li>■ Air Source Heat Pump – 18,000 btu cooling &amp; 21,600 btu heating</li> <li>■ Air Source Heat Pump 50 Gallon Hot Water Tank</li> </ul>
Cabinets	<ul style="list-style-type: none"> <li>■ European built high gloss lacquer sprayed cabinets</li> <li>■ White melamine boxes</li> <li>■ Soft close metal side drawers</li> <li>■ Soft close hinges</li> </ul>
Counters	<ul style="list-style-type: none"> <li>■ Grey quartz solid surface 1-1/4" thick in kitchen and bathroom</li> </ul>
Flooring	<ul style="list-style-type: none"> <li>■ High durability vinyl plank or WPC</li> </ul>
Electrical	<ul style="list-style-type: none"> <li>■ White decora switches</li> <li>■ LED Recessed (Pot) Lights throughout</li> </ul>

## المواصفات الأساسية الموحدة

الخارجية	حاوية شحن بحرية – حديد مموج ضد الماء – ألوان مختلفة طلاء مضاد لأشعة الشمس تحيد البنفسجية إطار حديدي مجلفن للنوافذ
الشبابيل	إطار ألومنيوم حامل للنوافذ – طبقتين زجاج مضاد للشمس
العزل	زجاج ألومنيوم مزدوج معزول (R20) عزل صوف صخري الجدران (R40) عزل فوم وألواح البوليسترين الميثوق للأسقف (R30) عزل صوف صخري للأرضيات
الأسقف	مطاط الإيثيلين يتم تثبيتها بالبراغي
الميكانيكا	وحدة تبريد وتدفئة BTU سعة تبريد: 18,000 BTU تدفئة: 21,600 سخان مياه تدفئة 50 سعة 50 جالون
الدواليب	دواليب أوروبية مصبوغة أدراج أوروبية بيضاء دروج ساحة خفيفة الإنغلاق
الطاولة	رخام أو جرانيت بسماكة 3 سم بالمطابخ ودورات المياه
الأرضيات	باركية ضد الماء
الكهرباء	مفاتيح تشغيل بيضاء معلقة في الأسقف LED لمبات سيوت لايت

## The Engineers Co.

8252 Prince Sultan Street, Alhumaidhi plaza  
M floor, 23423 Jeddah  
Saudi Arabia

T +966 555356406  
Info@theengineers-co.com  
www.theengineers-co.com



## شركة المهندسون للمقاولات العامة

شارع الأمير سلطان الحمضي، بلازا 8252  
الدور M , جدة 2343  
المملكة العربية السعودية

T +966547666917  
www.theengineers-co.com

\* Prices are subject to change. Prices include installation and final finishing of the suites.

Prices do NOT include any applicable local taxes. Prices do NOT include on-site delivery. Prices do NOT include any local permit application fees, any site/grade work, underground work, utility work, foundation/structural work or garage/car port that may be required for preparation of DESERTBOX installation.

All images of DESERTBOX are artist illustrations. Final installed product may appear different than illustrations.

All DESERTBOX designs, plans, drawings and illustrations are copyright © 2016

\* الأسعار قليلة للتغيير وشاملة التركيب والتشطيبات النهائية للوحدات السكنية. الأسعار غير شاملة قيمة الضريبة المضافة والتوصيل وتكاليف استخراج تصاريح البناء والأساسات

\* الصور للتوضيح فقط، النتائج النهائية للمنتج في الواقع من الممكن أن تظهر بشكل مختلف عن الصور

\*جميع الحقوق محفوظة لشركة المهندسون للمقاولات العامة

